

# Arborescence

CONDOS-REFUGES

modèle 312

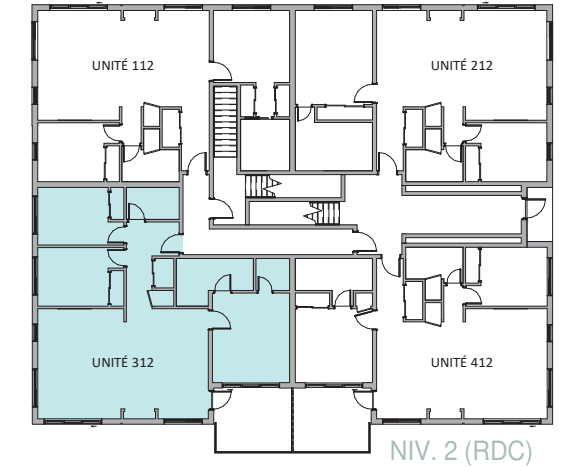
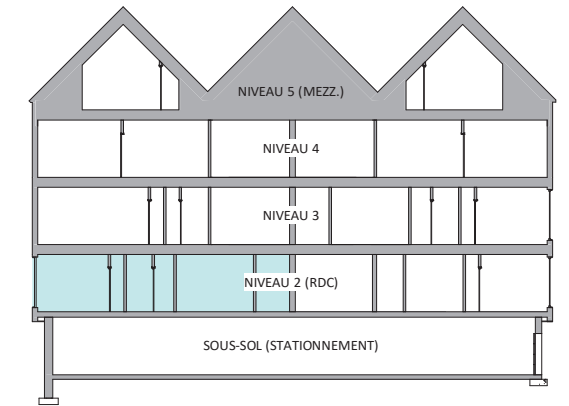
SUPERFICIE TOTALE: 1254 p<sup>2</sup> / 116,5 m<sup>2</sup>

TERRASSE EXTÉRIEURE: 123 p<sup>2</sup> / 11,4 m<sup>2</sup>

Îlots Peuplier et Pommier



- 1 CHAMBRE 1 / BEDROOM 1  
14'-0" x 12'-0" / 4,5 m x 3,5 m
- 2 CHAMBRE 2 / BEDROOM 2  
9'-0" x 13'-6" / 2,5 m x 4,0 m
- 3 CHAMBRE 3 / BEDROOM 3  
9'-0" x 13'-6" / 3,0 m x 4,0 m
- 4 CUISINE / KITCHEN  
8'-0" x 13'-0" / 2,5 m x 4,0 m
- 5 S. À MANGER / DINING ROOM  
9'-0" x 13'-0" / 3,0 m x 4,0 m
- 6 SALLE DE BAIN 1 / BATHROOM 1  
5'-0" x 12'-0" / 1,5 m x 3,5 m
- 7 SALLE DE BAIN 2 / BATHROOM 2  
5'-0" x 8'-0" / 1,5 m x 2,5 m
- 8 SÉJOUR / LIVING ROOM  
17'-0" x 13'-6" / 5,0 m x 4,0 m
- 9 VESTIBULE  
5'-6" x 8'-0" / 1,5 m x 2,5 m
- 10 WALK-IN  
5'-0" x 5'-6" / 1,5 m x 1,5 m
- 11 TERRASSE / TERRASSE  
10'-0" x 12'-0" / 3,0 m x 3,5 m



Les superficies et dimensions sont approximatives et sujettes à des modifications sans préavis. La superficie brute des logements inclut la moitié des murs mitoyens et les murs extérieurs. Le mobilier et les électroménagers sont montrés à titre indicatif seulement.

Areas and dimensions are approximate and are subject to modifications without notice. The areas shown are gross and include half the common walls and the exterior walls. The furniture and appliances are shown for information purposes only.

info@vivrebromont.ca | 450-390-2100

# Arborescence

CONDOS-REFUGES

modèle 312.i

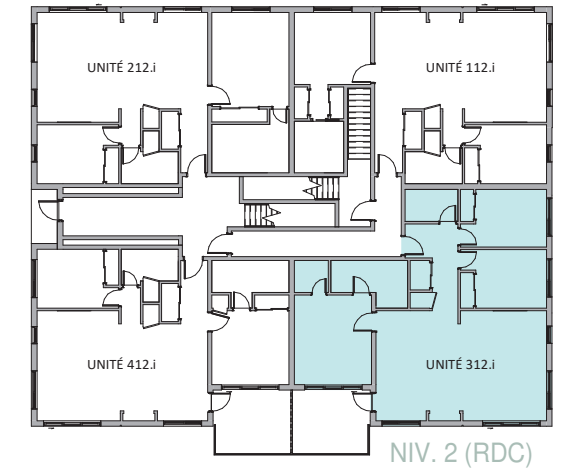
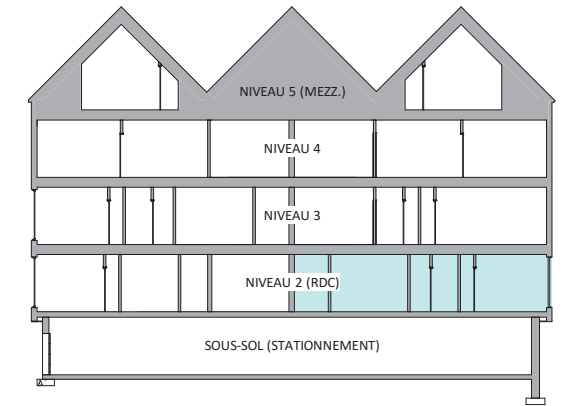
SUPERFICIE TOTALE: 1254 p<sup>2</sup> / 116,5 m<sup>2</sup>

TERRASSE EXTÉRIEURE: 123 p<sup>2</sup> / 11,4 m<sup>2</sup>

Îlots Pin et Genévrier



- ▲ 1 CHAMBRE 1 / BEDROOM 1  
14' - 0" x 12' - 0" / 4,5 m x 3,5 m
- ▲ 2 CHAMBRE 2 / BEDROOM 2  
9' - 0" x 13' - 6" / 2,5 m x 4,0 m
- ▲ 3 CHAMBRE 3 / BEDROOM 3  
9' - 0" x 13' - 6" / 3,0 m x 4,0 m
- ▲ 4 CUISINE / KITCHEN  
8' - 0" x 13' - 0" / 2,5 m x 4,0 m
- ▲ 5 S. À MANGER / DINING ROOM  
9' - 0" x 13' - 0" / 3,0 m x 4,0 m
- ▲ 6 SALLE DE BAIN 1 / BATHROOM 1  
5' - 0" x 12' - 0" / 1,5 m x 3,5 m
- ▲ 7 SALLE DE BAIN 2 / BATHROOM 2  
5' - 0" x 8' - 0" / 1,5 m x 2,5 m
- ▲ 8 SÉJOUR / LIVING ROOM  
17' - 0" x 13' - 6" / 5,0 m x 4,0 m
- ▲ 9 VESTIBULE  
5' - 6" x 8' - 0" / 1,5 m x 2,5 m
- ▲ 10 WALK-IN  
5' - 0" x 5' - 6" / 1,5 m x 1,5 m
- ▲ 11 TERRASSE / TERRASSE  
10' - 0" x 12' - 0" / 3,0 m x 3,5 m



Les superficies et dimensions sont approximatives et sujettes à des modifications sans préavis. La superficie brute des logements inclut la moitié des murs mitoyens et les murs extérieurs. Le mobilier et les électroménagers sont montrés à titre indicatif seulement.

Areas and dimensions are approximate and are subject to modifications without notice. The areas shown are gross and include half the common walls and the exterior walls. The furniture and appliances are shown for information purposes only.

info@vivrebromont.ca | 450-390-2100