

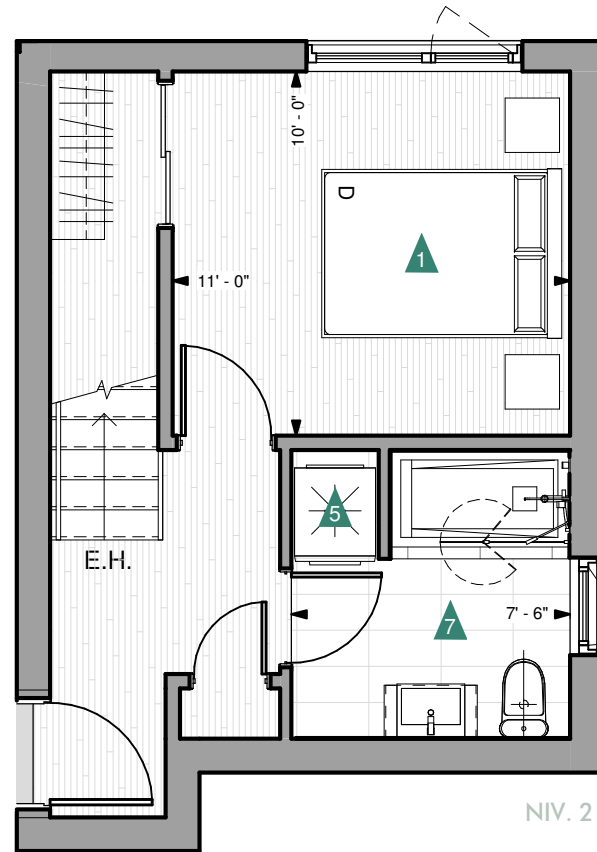
# Arborescence

## CONDOS-REFUGES

modèle **1212**



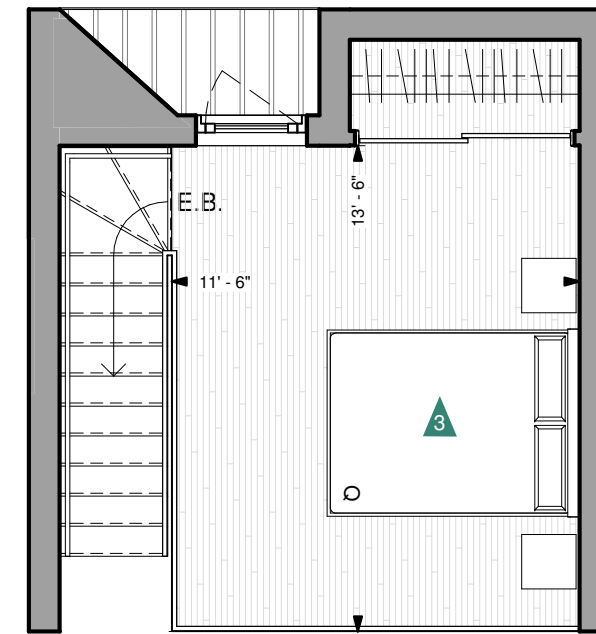
NIV. 2	323 p <sup>2</sup> / 30,0 m <sup>2</sup>
NIV. 3	755 p <sup>2</sup> / 70,1 m <sup>2</sup>
NIV. 4 (MEZZANINE)	260 p <sup>2</sup> / 24,2 m <sup>2</sup>
DOUBLE HAUTEUR	254 p <sup>2</sup> / 23,6 m <sup>2</sup>
<b>SUPERFICIE</b>	<b>1592 p<sup>2</sup> / 147,9 m<sup>2</sup></b>
TERRASSE EXTÉRIURE	156 p <sup>2</sup> / 14,5 m <sup>2</sup>



NIV. 2



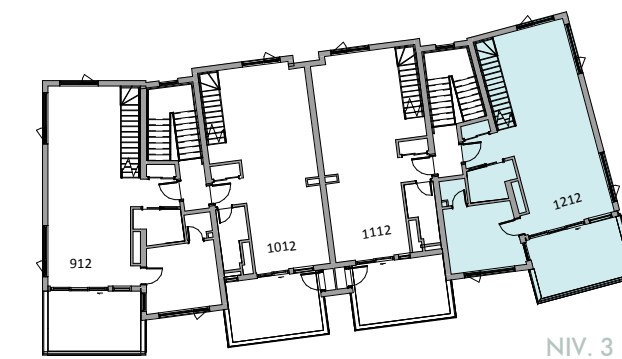
NIV. 3



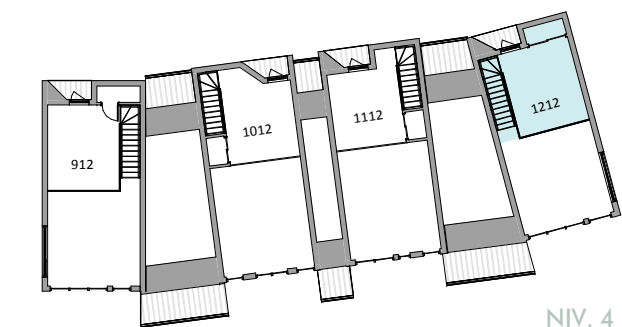
NIV. 4 (MEZZANINE)



NIV. 2



NIV. 3



NIV. 4 (MEZZANINE)

- ▲ 1 CHAMBRE 1 / BEDROOM 1  
10' - 0" x 11' - 0" / 3,0 m x 3,5 m
- ▲ 2 CHAMBRE 2 / BEDROOM 2  
10' - 0" x 10' - 6" / 3,0 m x 3,0 m
- ▲ 3 CHAMBRE 3 / BEDROOM 3  
13' - 6" x 11' - 6" / 4,0 m x 3,5 m
- ▲ 4 CUISINE / KITCHEN  
10' - 0" x 8' - 6" / 3,0 m x 2,5 m
- ▲ 5 LAVAGE / LAUNDRY  
3' - 0" x 2' - 6" / 1,0 m x 0,5 m
- ▲ 6 S. À MANGER / DINING ROOM  
10' - 0" x 11' - 6" / 3,0 m x 3,5 m
- ▲ 7 SALLE DE BAIN 1 / BATHROOM 1  
8' - 0" x 7' - 6" / 2,5 m x 2,5 m
- ▲ 8 SALLE DE BAIN 2 / BATHROOM 2  
5' - 0" x 7' - 6" / 1,5 m x 2,5 m
- ▲ 9 SÉJOUR / LIVING ROOM  
11' - 0" x 13' - 0" / 3,5 m x 4,0 m
- ▲ 10 TERRASSE / TERRASSE  
10' - 0" x 15' - 0" / 3,0 m x 4,5 m

Les superficies et dimensions sont approximatives et sujettes à des modifications sans préavis. La superficie brute des logements inclut la moitié des murs mitoyens et les murs extérieurs. Le mobilier et les électroménagers sont montrés à titre indicatif seulement.

Areas and dimensions are approximate and are subject to modifications without notice. The areas shown are gross and include half the common walls and the exterior walls. The furniture and appliances are shown for information purposes only.

info@vivrebromont.ca | 450-390-2100



BÂTIR. DIFFÉREMENT.