

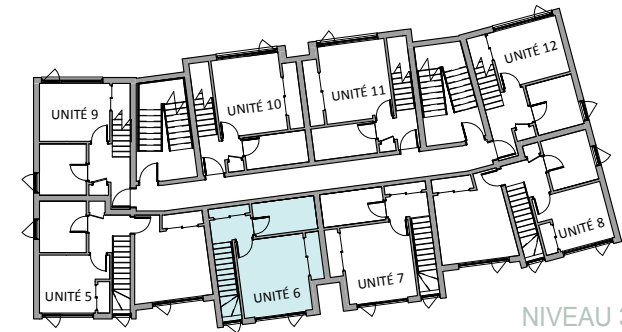
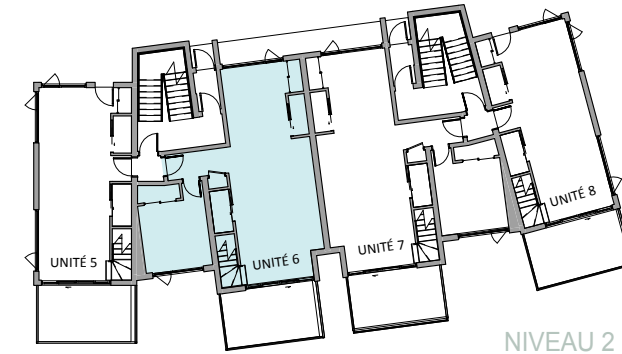
Arborescence



CONDOS-REFUGES

modèle **612**

NIV. 1 (REZ-DE-CHAUSSÉE) 767 p² / 71,2 m²
 NIV. 2 324 p² / 30,1 m²
 SUPERFICIE TOTALE : 1091 p² / 101,3 m²
 TERRASSE EXTÉRIEURE : 133 p² / 12,3 m²



- ▲ 1 CHAMBRE 1 / BEDROOM 1
10' - 6" x 11' - 0" / 3,0 m x 3,5 m
- ▲ 2 CHAMBRE / BEDROOM
12' - 0" x 10' - 6" / 3,5 m x 3,5 m
- ▲ 3 CUISINE / KITCHEN
11' - 6" x 13' - 6" / 3,5 m x 4,0 m
- ▲ 4 LAVAGE / LAUNDRY
6' - 6" x 2' - 6" / 2,0 m x 1,0 m
- ▲ 5 S. À MANGER / DINING ROOM
12' - 0" x 9' - 6" / 3,5 m x 3,0 m
- ▲ 6 SALLE D'EAU / WC
6' - 6" x 3' - 0" / 2,0 m x 1,0 m
- ▲ 7 SALLE DE BAIN / BATHROOM
5' - 0" x 10' - 0" / 1,5 m x 3,0 m
- ▲ 8 SÉJOUR / LIVING ROOM
10' - 0" x 11' - 0" / 3,0 m x 3,5 m
- ▲ 9 TERRASSE / TERRASSE
8' - 6" x 14' - 6" / 2,5 m x 4,5 m

Les superficies et dimensions sont approximatives et sujettes à des modifications sans préavis. La superficie brute des logements inclut la moitié des murs mitoyens et les murs extérieurs. Le mobilier et les électroménagers sont montrés à titre indicatif seulement.

Areas and dimensions are approximate and are subject to modifications without notice. The areas shown are gross and include half the common walls and the exterior walls. The furniture and appliances are shown for information purposes only.

info@vivrebromont.ca | 450-390-2100